



İÇİNDEKİLER / CONTENTS



Hakkımızda / About Us	03
Üretim / Production	04
Çelik Özellikleri / Steel Specifications	06
Standart Özellikler / Standard Specifications	08
Yaş Sistem / Wet System	10
Kuru Sistem / Dry System	12
Süper Hafifletilmiş / Super Light	14
Semi Treyler / Semi Trailer	16
Konveyör Bant / Conveyor Belts	18
Tünel Tipi / Tunnel Type	20
Opsiyonel Özellikler / Optional Specifications	22



HAKKIMIZDA

IMER-L&T; sektöründe Avrupa'nın önde gelen firmalarından biri olan IMER Group ile Yüksek Makina Mühendisi Metin Uygur ortaklığında transmikser imalatı amacıyla 2006 Nisan ayında Aksaray'da kurulmuştur.

En son teknoloji ile yıllık 3000 adet transmikser üretim kapasitesine sahip olan fabrika; çok kısa sürede Avrupa'nın önde gelen transmikser üretim tesislerinden birisi haline gelmiştir.

Tüm transmikserler firmamızın çevresel titizliği ve ekolojik saygısıyla uyumlu olarak, gürültüyü ve toz çıkışını kısıtlayacak bir biçimde üretilir.

Ar-Ge, üretim, satış ve SSH birimlerinin etkin ve esnek organizasyonu sayesinde müşterilerin gereksinimlerine göre tasarlanır. Satış sonrası servis birimi tüm müşterilerin yedek parça ve servis gereksinimlerinin derhal karşılanmasını sağlar. Üstün nitelikli, her zaman kendisini kaliteye adanmış olan personel; güvenilir ve yenilikçi tasarım ile şirketin yüksek etkinlik düzeyine ulaşmasına olanak tanır. IMER-L&T aynı zamanda Mercedes-Benz Türk A.Ş., Ford Otomotiv San. A.Ş., MAN Kamyon ve Otobüs Tic. A.Ş., Renault Trucks ve BMC Otomotiv Sanayi ve Ticaret A.Ş. firmaları tarafından onaylanmış üst yapı üretici firmasıdır.



ABOUT US

IMER-L&T has been established which is one of the leading-industrial company in Europe in partnership with IMER GROUP, which is one of the industry- leading companies of Europe and Senior Mechanical Engineer Metin Uygur in Aksaray in April 2006 with the intent of truck mixer production.

The factory with an annual production capacity of 3000 truck mixers by state-of-the-art technology, has become one of the leading truck mixer production plants of Europe at short notice.

All truck mixers are produced in keeping with our company's environmental attention and in a way to reduce noise and dust dispersion ecological respect in a way to limit noise and dust exit.

Our truck mixers are designed after customization by efficient and flexible organization of R&D, production, sales and ASS units. After Sale Services Unit ensures that the customers' needs of spare part and service are met immediately. High quality and dedicated staff enables the company to reach a high performance level by reliable and innovative design. IMER-L&T is at the same time an approved superstructure production company by Mercedes-Benz Turk Inc, Ford Automotive Industry Inc., MAN Truck and Bus Trade Inc. Renault Trucks and BMC Automotive Industry and Trade Inc.



Özveriyle çalışırken,
ilkelerimizden asla vazgeçmedik.

We never give up our principles,
we have remain always stable



Betona ruh kattık,
geleceğin temellerine adımızı yazdık.

We have added the sprit and confident,
our employees always walked forward



Ekip ruhuyla tasarladık,
daima en iyisi için ürettik.

We have tried to make
world-class products all the time

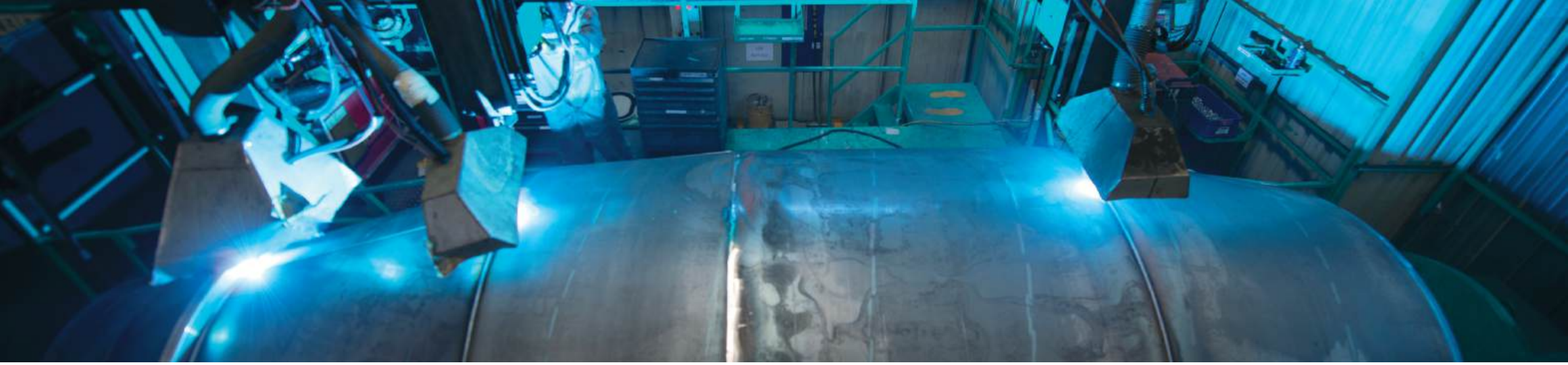


Tasarımlarımıza kalite,
üretimlerimize güç verdik.

We have added quality to our designs,
we give our power to production







ÖZEL ÇELİKLER

TRANSMİKSERLERİMİZİN KAZANI AŞINMAYA KARŞI DAYANIKLI ÇELİKTEN ÜRETİLİR

Standart seriler için **30MnB5** çelik ve süper hafif seriler için de **HB450** çeliği kullanılır. Her iki çelik de yaygın olarak kullanılan diğer çeliklere göre kesinlikle çok daha üstün kimyasal ve mekanik özelliklere sahiptir.

30MnB5'in yüksek krom ve bor içeriği, betonun sebep olabileceği aşınma ve yıpranmaya karşı sağlam bir direnci garanti eder.

HB450 sertliğe sahip aşınma sacı ile mikser gövde ve helezon kalınlığı 3mm ye kadar düşürülebilir, Kazan ömrü korunur ve hatta uzar.

SPECIAL STEELS

THE MIXING DRUM OF OUR TRUCK MIXERS IS MADE OF WEAR-PROOF STEELS:

The **30MnB5** steel is used for standard series and the **HB450** for the superlight series. Both steels have chemical and mechanical characteristics that are absolutely superior to the commonly used steels.

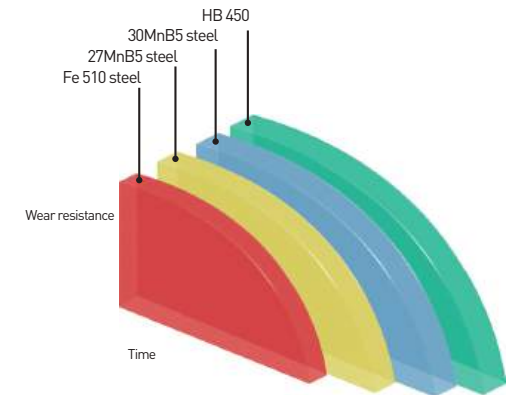
For the **30MnB5**, its high content of chromium and boron guarantees a real resistance to the wear and tear caused by concrete.

For the **HB450**, its resistance allows to reduce the steel sheet thickness to 3mm (really lighter), keeping or better, increasing drum life.



Diğer /
Others

Sheet Metal Type	Thickness (mm)	ReH (N/mm ²)	HBW	Rp0,2 (N/mm ²)	Rm (N/mm ²)	Elongation A5 (%)	HB 30/10 (1/2)
Sac Tipi	Kalınlık	ReH (N/mm ²)	HBW	Rp0,2 (N/mm ²)	Rm (N/mm ²)	Esneleme	HB 30/10 (1/2)
30MnB5	4	492	-	492	700	23,0	200/220
HB450	3	1250	420- 500	1250	1450	9	300-500
ST52	5	420	-	447,000	520	30	140/160



ÖZEL TASARIM | SPECIAL DESIGN

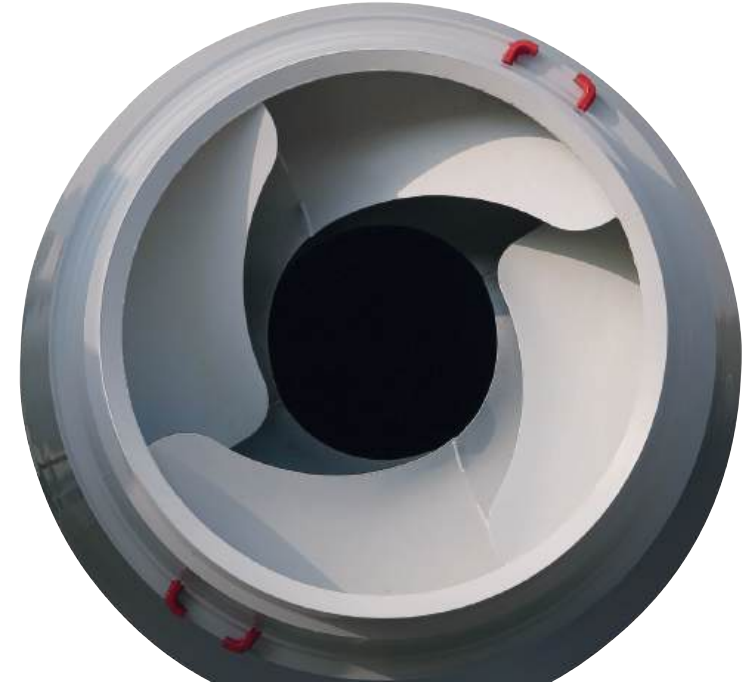


YÜKSEK KALİTELİ KARIŞTIRMA VERİMİ İÇİN ÖZEL KAZAN TASARIMI

Karıştırma paletlerinin yüksek kaliteli tasarımı, karışımın tüm kazan bölümlerinde homojen olmasını ve taşınan betonun özelliklerinin korunmasını ve geliştirilmesini garanti eder. IMER-L&T transmikserler, kuru karıştırma kapasitesi açısından **DIN 1045 - DIN 459** normları ile uygundur.

EXCLUSIVE DRUM DESIGNE FOR HIGH QUALITY MIXING PERFORMANCES.

The exclusive design of the mixing blades guarantees a mixture homogeneity in all the drum sections, keeping and improving the characteristics of the transported concrete. IMER-L&T truck mixers meet the norms **DIN 1045 - DIN 459** concerning the dry mixing capacity.





STANDART ÖZELLİKLER

STANDARD SPECIFICATIONS



Katlanır İlave Oluk
Flip-Over Chute



Kazan Kontrol Kapağı
Manhole Configuration with New Seal



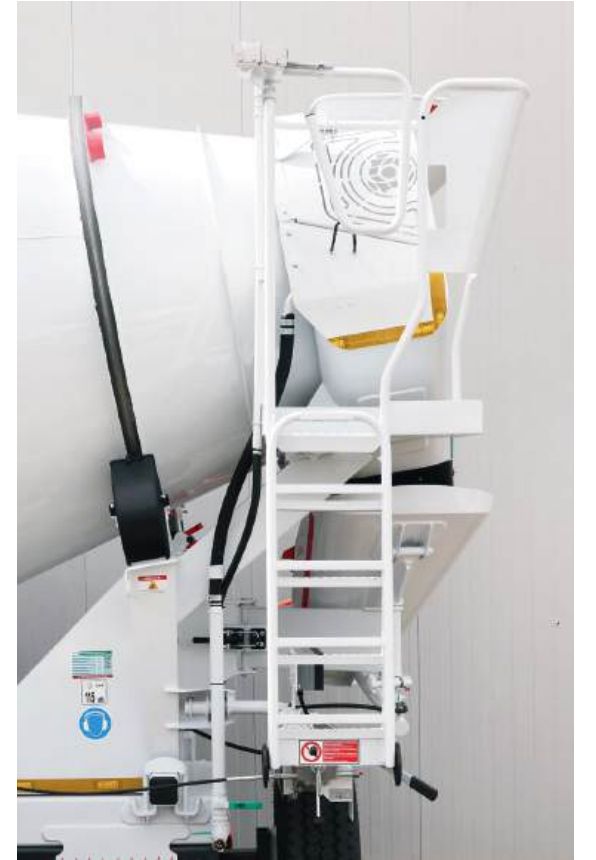
Kazan Emniyet Kiliti ve Kilit Sistemli Tek Oluk Kolu
Drum Hydraulic Lock and Single Chute Arm with Brake



Yağ Soğutucu
Oil Cooler



Su Saati
Water Meter



Ergonomik Merdiven ve Platform
Ergonomic Ladder and Platform



Hidrolik Motor ve Su Pompası (Standart Özellik)
Hydraulic Motor and Water Pump



Alüminyum Yan Koruma Bariyeri
Side Aluminium Cyclist Barriers



Güvenlik Izgarası
Safety Grid



Çamurluklar ve Süper Light Plastik İlave Oluk
Mudguards and Super Light Extension Chute



Arka Tampon ve Çamurluk Koruma Lastiği
Rear Bumper and Mud Flaps



Su Tankı
Water Tanks



YAŞ SİSTEM

IMER-L&T transmikserleri 3m³'ten 14m³'e kadar uzanan geniş kapsamlı beton taşıma kapasitesine sahiptir. Özel tasarım kazan içi helezonları sayesinde beton özelliğinin ve homojenliğinin bozulmadan uzun süre taşınabilmesi sağlanır. Kullanılan yüksek kapasiteli hidrolik ekipman ve rediktörler, 1500 dev/dk motor devri ile kazanın maksimum dönüş hızına ulaşmasına ve aracın yakıt sarfiyatının düşmesine olanak sağlar. Kazan üretiminde kullanılan 30MnB5 sac, aşınmayı minimum seviyelere indirerek kazanın kullanım ömrünü uzatmaktadır.

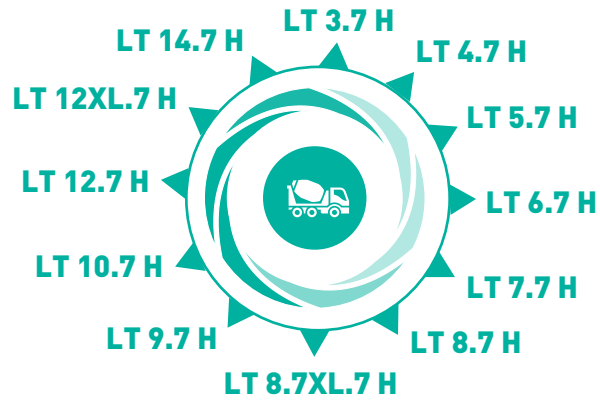
WET SYSTEM

The product range of IMER-L&T truckmixers go from 3m³ to 14 m³ capacity. Thanks to its special spiral blade design inside of the drum, it allows to carry the concrete for a long time without losing its characteristics and homogeneity. With high quality equipped hydraulic transmissions and gearboxes, of which are powered by the trucks engine set at 1500 RPM, it allows to reach the maximum rotation mixing speed of the drum. Such characteristic allows reducing the fuel consumption. The 30MNB5 steel sheet increase the life span of the drum for it has a very high resistance to corrosion.



Teknik Veri	Dingil Sayısı	Nominal Kapasite	Geometrik Hacim	Kazan Su Taşıma Hacmi	Minimum Uzunluk	Minimum Genişlik	Yükseklik	Ağırlık(H)
Technical Data	Axles	Nominal Capacity	Geometrical Volume	Water Volume	Min. Length (H)	Min. Width (H)	Height	Weight (H)
		m ³	m ³	m ³	mm	mm	mm	kg
LT 3.7 H	4x2	3	6,748	4,043	4500	2300	2302	2650
LT 4.7 H	4x2	4	8,584	4,910	4772	2300	2378	2800
LT 5.7 H	6x4	5	9,440	5,568	4990	2300	2436	2900
LT 6.7 H	6x4	6	10,854	6,688	5249	2300	2553	3100
LT 7.7 H	6x4	7	12,766	8,279	5872	2300	2656	3350
LT 8.7 H	6x4	8	13,868	9,011	6140	2300	2735	3550
LT 8XL.7 H	6x4	8	14,014	9,580	6143	2300	2735	3650
LT 9.7 H	6x4 - 8x4	9	16,143	10,024	6692	2500	2733	4200
LT 10.7 H	8x4	10	17,648	11,241	7033	2500	2793	4400
LT 12.7 H	8x4	12	19,628	12,304	7594	2500	2805	4800
LT 12XL.7 H	8x4	12	19,93	13,04	7727	2500	2827	5000
LT 14.7 H	10x5	14	22,763	14,316	8548	2500	2856	5200

15 m³ opsiyon mevcut / 15 m³ option available





KURU SİSTEM

Özel kazan içi palet tasarımı; 2000 lt su tankı ve su saati ile karıştırılmamış hazır beton bileşenlerinin, çok kısa sürede karıştırılıp kullanılmasına olanak tanır. Ayrıca hava sıcaklığının aşırı yüksek/düşük olduğu bölgelerde betonun yapısının bozulmadan taşınıp kullanılmasına olanak sağlar. Kuru tip mikserler; 8m³ ve 10m³ olarak iki farklı kapasiteye sahiptir.

DRY SYSTEM

Thanks to special mixing design, 2000 lt capacity water tank and water meter; dry type mixers provide mixing the unmixed concrete in short time. Beside this; these type of mixers supply carrying the concrete in excess high/low temperatures without causing any disturb in the structure of the concrete. There are two main capacities: 8m³ and 10m³.





**LT 8.7H
LONDON**

**LT 10.7H
LONDON**

Teknik Veri	Dingil Sayısı	Nominal Kapasite	Geometrik Hacim	Kazan Su Taşıma Hacmi	Minimum Uzunluk	Minimum Genişlik	Yükseklik	Ağırlık(H)
Technical Data	Axles	Nominal Capacity	Geometrical Volume	Water Volume	Min. Length (H)	Min. Width (H)	Height	Weight (H)
		m ³	m ³	m ³	mm	mm	mm	kg
LT 8.7H London	6x4	8	13,868	9,011	6140	2300	2735	3710
LT 10.7 H London	8x4	10	17,648	11,241	7033	2500	2793	4600



SÜPER HAFİFLETİLMİŞ

Özel HB 450 çeliği sayesinde süper hafiftir ve aşınmaya karşı çok daha dirençlidir. Karıştırma kazanı, şimdiye kadar transmiksler imalatında kullanılmakta olan malzemelerden üstün mekanik ayırt edici özelliklere sahip olan özel HB 450 çeliğinden yapılmıştır. HB 450 çeliğinin aşınma direnci sac kalınlığının 3 mm'ye düşürülmesine olanak tanır ve böylelikle kazanın yaşamını korur, daha da uzatır. Helezonlarda ise 3 mm HB 450 çelik kullanılmaktadır.

SUPER LIGHT

Thanks to the special HB 450 steel, it is superlight and much more wear resistant. The mixing drum is realized in special HB 450 steel having mechanical characteristics superior to the materials utilized so far for constructing truck mixers. The wear resistance of the HB 450 steel allows to reduce the steel sheet thickness up to 3 mm, keeping, or better, increasing, its life. In the mixing blades, HB 450 steel is being used.





LT 8.7 H SL



LT 10.7 H SL

LT 9.7 H SL

Teknik Veri	Dingil Sayısı	Nominal Kapasite	Geometrik Hacim	Kazan Su Taşıma Hacmi	Minimum Uzunluk	Minimum Genişlik	Yükseklik	Ağırlık(H)
Technical Data	Axles	Nominal Capacity	Geometrical Volume	Water Volume	Min. Length (H)	Min. Width (H)	Height	Weight (H)
		m ³	m ³	m ³	mm	mm	mm	kg
LT 8.7 H SL	6x4	8	13,868	9,011	6135	2300	2735	3032
LT 9.7 H SL	6x4 - 8x4	9	16,143	10,024	6558	2500	2733	3599
LT 10.7 H SL	8x4	10	17,648	11,241	6901	2500	2793	3858



SEMİ TREYLER

Tonaj yasasına uygun olarak maksimum beton taşınmasına, hızlı bağlantı sistemi ile çekici aracın çok yönlü kullanılmasına avantaj sağlayan treyler mikserler; 12m³, genişletilmiş 12 m³ ve 14m³ kapasitelerine sahiptir.

SEMI TRAILER

Trailer mixers provide mixing the maximum capacity of the concrete legally and also using the semi-trailer tractor for multiple purposes thanks to its quick-coupling system. There are three main capacities: 12m³, enlarged 12m³, 14m³.





**LT 12.7 H
TREYLER MİKSER**

**LT 12XL.7 H
TREYLER MİKSER**

**LT 14.7 H
TREYLER MİKSER**

Teknik Veri	Mikser Ağırlık	Treyler Ağırlığı	Komple Treyler + Mikser Ağırlığı	Treyler Uzunluk	Treyler Genişlik
Technical Data	Mixer Weight	Trailer Weight	Trailer + Mixer Weight	Treyler Length	Treyler Width
	kg	kg	kg	m	m
LT 12.7 H Treyler Mikser	4,100	3740	7840	7799	2550
LT 12XL.7 H Treyler Mikser	4,320	3900	8220	7935	2550
LT 14.7 H Treyler Mikser	4,520	4040	8560	9020	2550



KONVEYÖR BANT

Konveyör bant, araç şanzımanına monte edilmiş PTO ve hidrolik pompa grubu ile tahrik edilmektedir. 290° dönüş açısına sahip dikeyeksenli dönüş ünitesi ile çok yönlü çalışma imkânına sahiptir. Bu sayede zorlu inşaat sahalarında güvenli olarak çalışabilmektedir. Konveyör bant; sanat yapıları, yol, kanal şantiyeleri, kolon, kiriş, istinat ve küçük temel beton döküm işleri için ideal bir üst yapı ürünüdür. Konveyör bant ünitesi, monte edildiği mikserin dışında, diğer mikserlerin taşıdığı betonu boşalmasına olanak sağlayacak şekilde tasarlanmıştır. Konveyör bant ünitesinin; LT1201 ve LT1601 teleskopik modelleri vardır.

CONVEYOR BELTS



Conveyor belt is driven by a hydraulic transmission unit which is mounted on the secondary auxiliary PTO of the truck. The conveyor belt can rotate 290° degrees on its axis. The compact size of the LT 1200 conveyor makes it ideal for use in work yards and also rough roads where particular problems of space and maneuverability apply. It is ideal also for working in the construction of concrete columns, beams, canal sites, ground works, small floors and road works. The conveyor belt unit is designed also to be able to discharge other truck mixers' concrete too. There are two different Conveyor belts models; LT1201 and LT1601.



Teknik Veri	Dingil Sayısı	Nominal Kapasite	Yatay Çalışma Uzunluğu	Azami Uzama (Dönme Pimi Ekseninden İtibaren)	Bant Geniřliđi	Azami Bořaltma Yüksekliđi	Yatay Konumda Bořaltma Kapasitesi	Bant Hızı	Dönüş Kutusu Dönme Ekseninden İtibaren Çalışma Yarı Çapı	Toplam Ađırlık	Dengeleyici Ayakların Ađırlıđı
Technical Data	Axles	Nominal Capacity	Range of Horizontal Operation	Max extension, including swing-out support - rotation axis	Width of Belt	Max discharge height	Discharge capacity in horizontal position	Speed of belt	Working radius with swing-out support-rotation axis	Overall Weight	Weight of Stabilizers
		m ³	mm	mm	mm	mm	m ³ /h	m/sec	°	kg	kg
LT 1201	6x4-8x4	6 - 12	11,860	12,400	370	6,700	45	0-3	290-310	1,200	-
LT 1601	8x4	6 - 12	12,000-16,000	15,992	400	8,865	45	0-3	280	2,450	300



TÜNEL TİPİ

Tünel, HES projeleri ve düşük yükseklik olan alanlarda kullanılmak üzere tasarlanmış tünel mikserler; özel dizayn ve ideal yükseklik ile kullanım kolaylığı sağlamaktadır.

TUNNEL TYPE

Tunnel mixers, which have been designed in order to be used in tunnel and HEPP projects and in low height areas, provide ease of use their by special design and ideal height.





LT 6.7 TUNNEL



LT 7.7 TUNNEL

Teknik Veri	Dingil Sayısı	Nominal Kapasite	Geometrik Hacim	Kazan Su Taşıma Hacmi	Minimum Uzunluk	Minimum Genişlik	Yükseklik	Ağırlık(H)
Technical Data	Axles	Nominal Capacity	Geometrical Volume	Water Volume	Min. Length (H)	Min. Width (H)	Height	Weight (H)
		m ³	m ³	m ³	mm	mm	mm	kg
LT 6.7 TUNNEL	6x4	6	10,854	6,688	5249	2300	2384	3100
LT 7.7 TUNNEL	6x4	7	12,766	8,279	5872	2300	2384	3350

22 OPSİYONEL ÖZELLİKLER OPTIONAL SPECIFICATIONS



Kapatma Kanadı
Closing Flap



Yarım Ekolojik Kapak
Hydraulic Half Cover



Tam Ekolojik Kapak
Ecological Hydraulic Plug



Katkı Tankı
Additive Tank



Kabin Kontrol
Cabin Control

Betonun Olduğu Her Yerde

There is IMER-L&T wherever concrete is





www.imer-lt.com.tr



IMER-L&T İŞ MAKİNALARI A.Ş

www.imer-lt.com.tr

[Erenler OSB Mahallesi 13. Sokak No:23 Taşpınar / Merkez / AKSARAY](#)

[+90 382 266 23 00](tel:+903822662300)

[+90 382 266 23 40](tel:+903822662340)

info@imer-lt.com.tr



[linkedin/IMER-L&T İş Makinaları A.Ş.](https://www.linkedin.com/company/imer-lt)



[instagram/imerlt](https://www.instagram.com/imerlt)



[facebook/imerltismakinalarias](https://www.facebook.com/imerltismakinalarias)

